

## MUAMMER ÇAKI VE YAPITLARI

Oya UZUNER\*

**M**uammer Çakı'yı, 1987'de Eskişehir Anadolu Üniversitesi Uygulamalı Güzel Sanatlar Yüksekokulu Seramik Bölümünü kazanması sonucu tanıdım. Zaman içinde, bazen bir sınav için çalışmak üzere, bazen sazını alıp davudi sesi ile ona katıldığında, bazen bir sıkıntıyı paylaşmak için, bazen de düzenlediği bir partide kendimi O'nun yanında buluverdim. O, şakacı, özverili ve yardımsever tavrıyla en uzakta olanımızı bile yanına almayı becerdi ve hepimizin Muammer Ağabeyisi oldu.

Öğrencilikle başlayan birlikteliğimiz aynı yıl okulu bitirip asistan olarak göreve başlamamızla meslektaşlığa, hatta oda arkadaşlığına ve bu yoğun paylaşımın getirdiği sıkı bir dostluğa ve sırdaşlığa dönüştü.

O'nun için yazan; O'nu anlatan ilk ben olmalıydım. Şimdi ellerimi üşüten, kalemimi durduran o sıcacık anılar makale ölçütleriyle sınırlanamadı. Ancak bir öykü olurdu Muammer'i anlatmak. İçten ve samimi...

Yetenekli, son derece çalışkan ve üretkendi Muammer. Ürünlerine bakınca O'nun dinamik, çağdaş, duyarlı, titiz, sabırlı ve esprili kişiliğini algılamamak olanaksız. Bulabildiğim bazı çalışmalarını düzenleyerek O'nu ürünleriyle tanıtmak istedim.

Aşağıda yer alan çalışmaları tarihsel sıralamaya göre düzenlenmiştir. Çalışmalarında üç ayrı yaklaşım biçimi bulunmaktadır. Birinci grup geleneksel çini sanatının ustaca ele alınmış örnekleridir. İkinci grupta geleneği çağdaş boyuta taşıyan Muammer, Çini Sanatını yeniden sorgulamaktadır. Daha çok son dönem çalışmalarından oluşan üçüncü grup ise toplumsal değerlerin ve güncel olayların esprili bir yaklaşımla ele alındığı düzenlemelerden oluşmaktadır.

---

\* Yard.Doç., Anadolu Üniversitesi Güzel Sanatlar Fakültesi, Seramik Bölümü, Öğretim Üyesi.

- 1- Muammer ÇAKI
- 2- Çini Tabak, 900<sup>0</sup>C, Sıraltı minyatür, 50cm. çap, 1989
- 3- Çini Tabak, 900<sup>0</sup>C, Sıraltı minyatür, 50cm. çap, 1989
- 4- Çini Tabak, 900<sup>0</sup>C, Sıraltı minyatür, 40cm. çap, 1989
- 5- S.O.S Kapadokya, Kırmızı Çamur. 940<sup>0</sup>C, Kalıba Basma, + Sıraltı Dekor, 1990
- 6- Dekorlu Sehpa Ayağı, Şamot 900<sup>0</sup>C, Sıraltı Dekor. 40x55 cm 1990
- 7- Çini Vazo 900<sup>0</sup>C, Sıraltı Dekor + Püskürtme. 22cm'lik Yük 1991
- 8- Çini Tabak. 900<sup>0</sup>C Sıraltı Dekor. 40 cm. çap, 1991
- 9- Çini Tabak. 900<sup>0</sup>C Sıraltı Dekor. 40 cm. çap, 1991
- 10- Çini Tabak. 900<sup>0</sup>C Sıraltı Dekor. 40 cm. çap, 1991
- 11- Çini Tabak. 900<sup>0</sup>C Sıraltı Dekor. 40 cm. çap, 1991
- 12- Çini Tabak. 900<sup>0</sup>C Sıraltı Dekor. 40 cm. çap, 1991
- 13- Çini Tabak. 900<sup>0</sup>C Sıraltı Dekor. 40 cm. çap, 1991
- 14- Çini Tabak. 900<sup>0</sup>C Sıraltı Dekor. 40 cm. çap, 1991
- 15- Çini Tabak. 900<sup>0</sup>C Sıraltı Dekor. 40 cm. çap, 1991
- 16- Çini Tabak. 900<sup>0</sup>C Sıraltı Dekor. 40 cm. çap, 1991
- 17- Çini Tabak. 900<sup>0</sup>C Sıraltı Dekor. 40 cm. çap, 1991
- 18- Çini Tabak. 900<sup>0</sup>C Sıraltı Dekor. 40 cm. çap, 1991
- 19- Çini Tabak.. 900<sup>0</sup>C Sıraltı Dekor. 35 cm. çap, 1991
- 20- Çini Tabak.. 900<sup>0</sup>C Sıraltı Dekor. 35 cm. çap, 1991.
- 21- Fanteziler -2 Şamot 900<sup>0</sup>C. Elle şekillendirme, Sıraltı Dekor. 1991
- 22- Zümrüd-ü Anka, Şamot 900<sup>0</sup>C. Elle şekillendirme, Sıraltı Dekor. 1991

- 23- Fark Nerede, Şamot 1200<sup>0</sup>C.Kalıba basma, Düzenleme, 1992,53.  
DEVLET RESİM HEYKEL YARIŞMASI, ÜÇÜNCÜ ÖDÜL
- 24- Tarih Öncesinden Şamot 940<sup>0</sup>C, Kalıba basma + Sıraltı ve Püskürtme Dekor, 66cm. çap. 1993. EGE KÜLTÜR VAKFI  
DUVARTABAĞI YARIŞMASI, BAŞARI ÖDÜLÜ
- 25- Çini Tabak 900<sup>0</sup>C Sıraltı Dekor, 30cm. çap. 1993
- 26- Çini Vazo 900<sup>0</sup>C Sıraltı Dekor, 30 cm. yük. 1993
- 27- Çanaklar, Şamot 1200<sup>0</sup>C Kalıba basma + mühür tekniği, 30 cm.  
çap. 1993
- 28 Çanak, Şamot 1200<sup>0</sup>C Kalıba basma + mühür tekniği, 37 cm. çap.  
1993
- 29- Boyunlu Vazo, Porselen 1200<sup>0</sup>C Bünye içi Renkli Çamur 49 cm.  
yük
- 30- Boyunlu Vazo, Porselen 1200<sup>0</sup>C Bünye içi Renkli Çamur 30 cm.  
yük
- 31 Boyunlu Vazo, Porselen 1200<sup>0</sup>C Bünye içi Renkli Çamur 30 cm. y.  
1993
- 32- Vazo sıraltı Dekor, 25 cm. yük. 1993
- 33- Vazo sıraltı Dekor, 25 cm. yük. 1993
- 34- Üzümlü Çini Vazo, 900<sup>0</sup>C, Sıraltı Püskürtme Dekor, 25 cm. yük.  
1993
- 35- Mumcu Anısına, Şamot 1200<sup>0</sup>C, Elle şekillendirme, 43x30 cm.  
1993
- 36- Bir şehir Bosna ve Esir Şehrin İnsanları, Stoneware + Yumuşak  
Porselen 1200<sup>0</sup>C Elle şekillendirme + Döküm Tekniği, 120 x 120  
düzenleme. 1993, 54. DEVLET RESİM-HEYKEL YARIŞMASI  
MANSİYON

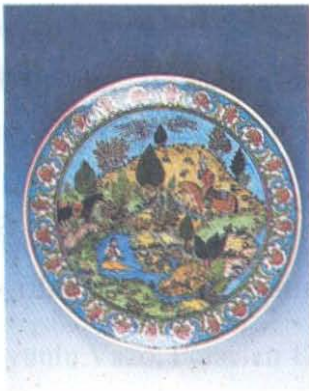
- 37- Seramik Pano. A.Ü. Turkuaz Restaurant., Şamot 1000<sup>0</sup>C, elle şekillendirme, 1993
- 38- Çaydanlık, Şamot 1000<sup>0</sup>C, elle şekillendirme. 25 x 35 cm. 1994
- 39- Güvercinler, Stoneware + Şamot 1200<sup>0</sup>C, Döküm. 16 x 8 cm. 1997
- 40- Seramik Pano, O.Ü. Tıp Fakültesi, Poliklinik girişi, Şamot 1000<sup>0</sup>C, Elle şekillendirme + Kalıba basma + Sıraltı dekor tekniği. 480 x 190 cm. 1997
- 41- Fırıldaklar, Stoneware 1200<sup>0</sup>C. Döküm tekniği, 30x120 x 120 cm., düzenleme, 1997
- 42- Fırıldaklar Detay
- 43- Seramik Pano, O.Ü. Tıp Fakültesi, Kan Bankası, Şamot 1000<sup>0</sup>C, Elle şekillendirme + Kalıba basma + Sıraltı dekor tek. 200 cm. çap, 1998
- 44- Seramik pano, O.Ü. Tıp Fakültesi Biyokimya Bölümü, Şamot 1000<sup>0</sup>C, Elle şekillendirme + Kalıba basma + Sıraltı dekor. 150 x 240 cm. 1998



Resim 1.



Resim 2.



Resim 3.



Resim 4.



Resim 5.



Resim 6.



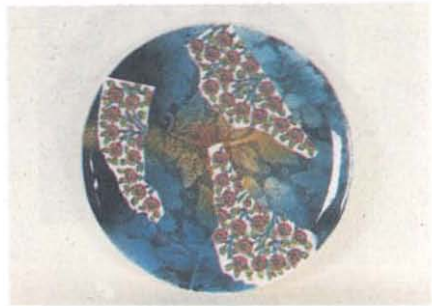
Resim 7.



Resim 8.



Resim 9.



Resim 10.



Resim 11



Resim 12.



Resim 13.



Resim 14.



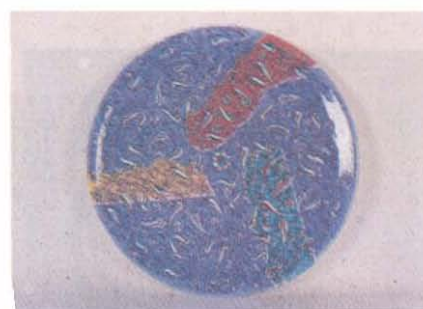
Resim 15.



Resim 16.



Resim 17.



Resim 18.



Resim 19.



Resim 20.



Resim 21.



Resim 22.



Resim 23.



Resim 24.





Resim 25.



Resim 26.



Resim 27.



Resim 28.



Resim 29.



Resim 30.



Resim 31.



Resim 32.



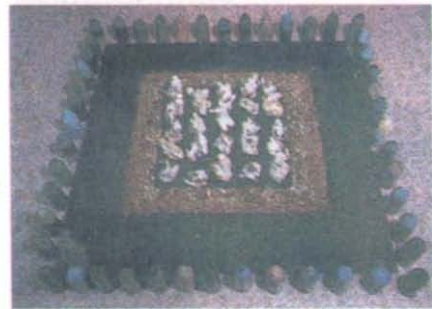
Resim 33.



Resim 34.



Resim 35.



Resim 36.



Resim 37.



Resim 38.



Resim 39.



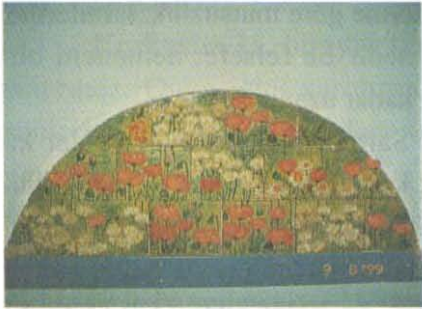
Resim 40.



Resim 41.



Resim 42.



Resim 43.



Resim 44.